



*Dienerin  
Ihres Erfolges....*



**D**ie Schreibmaschine ist zwar nur ein Zwerg unter den Kolossen moderner Maschinen -- doch ihre Leistung grenzt ans Riesenhafte. Handel, Industrie, Verwaltung ohne Schreibmaschine? Unmöglich! Aber auch kein Buch, keine Zeitung erblickt das Licht der Welt, ohne vorher einen Niederschlag in Schreibmaschinenschrift zu erleben: Das maschinengeschriebene Wort beherrscht uns in höherem Maße als wir gewöhnlich annehmen. In der Entwicklung des deutschen Schreibmaschinenbaues spielt eine Marke eine hervorragende Rolle: Bereits im Jahre 1897 wird an der ersten Ideal gearbeitet, der ersten deutschen Typenhebel-Schreibmaschine mit vollkommen sichtbarer Schrift. Eine Pioniertat; nicht allein des deutschen, sondern des Schreibmaschinenbaues im allgemeinen. Darin liegt der Grundton für die folgende Aufwärtsentwicklung: Jedes neue Modell der

NAUMANN **2ideal**

ist ein markanter Ausdruck vom Fortschritt und Tempo der Zeit.

1. Verstellbarer Blatthalter, umklappbar, (kein Einstecken, kein Herausfallen!)
2. Seitliche Blattanlage mit Skala, verstellbar.
3. 5fache Zeilenweite, gut erkennbare Skala.
4. Austauschbare Walze. Leichte Reinigungsmöglichkeit.
5. Papierhalteschiene mit Griff und Skala.
6. Farbbandspulen genormt, staubgeschützt.
7. Stechwalze für vorgedruckte Linien.
8. Skalensystem zur mühelosen Auffindung des Anfangspunktes für Überschriften, die genau in der Mitte stehen sollen.
9. Abnehmbarer Wagen mit sich selbsttätig ein- und aushängendem Wagenzugseil.
10. Randsteller bequem an der Vorderseite der Maschine angeordnet.
11. Setztabulator-Taste zum Setzen der Reiter, griffbereit über der Tastatur.
12. Setztabulator-Löschtaste für Einzel- und Gesamt-Löschung.
13. Farbwechsel schwarz-rot-Matrize. . .
14. Typen leicht zu reinigen: Stets saubere Schrift.
15. Typen eigener Herstellung.
16. Typenhebel herausnehmbar. Bequemes Reinigen. Erhöhte Lebensdauer.
17. 75 Arbeitsgänge allein am Typenhebel. Diese große Sorgfalt ist typisch für die Qualität der Ideal.
18. Besondere Eignung zum Schnellschreiben.
19. Auch die Randtasten schlagen sich leicht an, ein Ergebnis der präzisen Herstellung aller Teile.
20. Tastatur mit 45 Tasten für alle Sprachen der Welt.







Nur der schöne Schreibmaschinen-Brief ist der richtige Repräsentant Ihres Geschäftes oder Amtes. Ideal fördert die Pflege vorbildlicher Schreibmaschinen-Schrift. Der Name „Ideal“ sagt aber noch mehr: Die auf der Tradition zweier Menschenalter aufgebaute „Ideal-Qualität“ bedeutet nicht allein erhöhte Leistung, sondern auch gesteigerte Haltbarkeit. Für sparsame Verwaltung sind das zwei wichtige Faktoren.

## 75 Arbeitsgänge allein am Typenhebel!

Ein typisches Beispiel aus der Herstellung der „Ideal“: Jeder einzelne Typenhebel erfährt von der Prüfung des erstklassigen Chromnickelstahls in den physikalischen und chemischen Laboratorien angefangen bis zum Ablauf der letzten Kontrolle 75 verschiedene Behandlungen durch fachkundige Hände, ehe er für fähig und würdig erklärt wird, Ihnen durch ein besonders sauberes Schriftbild zu dienen. Hierin findet nicht allein die Sorgfalt wissenschaftlicher Fabrikation ihren lebendigen Ausdruck, sondern auch der unbeirrbare Wille zu stetiger Vollkommenheit.

*Das ist Ideal-Qualität.*

### Deshalb schreibt Ideal so schön und sauber!

Ebenso präzise wie die Typenhebel werden auch alle anderen Teile der Ideal behandelt. Bei der Montage wird mit so geringen Toleranzen gearbeitet, daß alle Teile ohne zu klappern „passen“. Geeignete Kontrollen sorgen für eine gleichbleibende Qualität. Dies ist der Grund des geringen Verschleißes der sich bewegenden Teile und gleichzeitig auch der für eine gesteigerte Leistung.

### Große Eignung zum Schnellschreiben.

An der Menge der erledigten Post merken Sie, daß Ideal für Sie arbeitet. Ihre außerordentlich große Schreibschnelligkeit ist die Folge fortlaufender Verbesserungen der Schaltmechanismen und bedeutet einen großen Vorteil für die Praxis, denn auch weniger geübte Schreiberinnen sind gewöhnt, oft vorkommende Worte mit großer Schnelligkeit zu schreiben.

*Ersparnis an Zeit.*

### 20 gut lesbare Durchschläge.

Da die Walze der Ideal mit einem Griff austauschbar ist, kann bequem eine extra harte Walze eingesetzt werden, mit deren Hilfe auf besonders dünnem Papier bis zu 20 gut lesbare Durchschläge hergestellt werden können. Diese hohe Anzahl ist typisch für die Gesamtleistung der Ideal. Walzenhärte normal: 8, mittel: 12, hart: bis zu 20 Durchschläge:

Original

20. Durchschlag

Ersparnis an Zeit

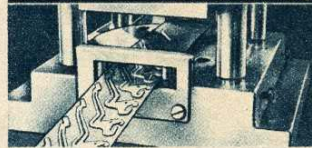
Ersparnis an Zeit

### Nach 30 Jahren arbeitet Ideal noch einwandfrei.

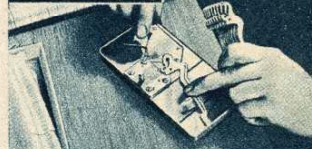
Die erste Ideal-Maschine erschien bereits im Jahre 1900. Sie war die erste deutsche Typenhebel-Maschine mit vollkommen sichtbarer Schrift. So begründete Ideal ihren Weltruf. Heute noch arbeiten Ideal-Maschinen zufriedenstellend, die vor mehr als 30 Jahren aufgestellt wurden. Ist dies nicht eine gute Empfehlung? Diese besonders hohe Lebensdauer bedeutet für Sie

*Ersparnis an Geld.*

9. Arbeitsgang: Stanzen des Hebels und Prägen der Versteifung



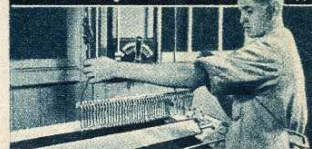
19. Arbeitsgang: Kontrolle der Führung



21. Arbeitsgang: Härten des Typenhebels



58. Arbeitsgang: Vernickeln des ganzen Hebels mit Type



68. Arbeitsgang: Messen des besonders leichten Anschlags





### Besonders leichter und elastischer Anschlag.

Wie leicht und federnd der Anschlag der Ideal ist, werden Sie erst erkennen können, wenn Sie das neueste Modell vor sich haben. Nicht nur die Mittel-  
fasten, sondern auch die Randtasten schlagen sich sehr leicht an. Dies hat seinen Grund darin, daß die Anschlagsmechanismen im Laufe der Fabrikation vielen Kontrollen und Messungen unterworfen sind. Für Sie bedeutet dies:

*Ersparnis an Kraft.*

### Ideal ist „ideal“ zu bedienen.

Alle Hebel sind groß und handlich ausgebildet. Nirgends ist gesparrt worden. Auch die Einstellung der fünffachen Zeilenweite arbeitet leicht und ohne Fehler. Sie ist mit einer übersichtlichen Skala versehen. Wer jahraus, jahrein Schreibmaschine schreibt, weiß diesen großen Vorteil zu schätzen, denn er bedeutet eine erhebliche

*Ersparnis an Nerven, Kraft und Zeit.*

### Ideal „denkt mit“.

Alles an der Ideal ist dazu geschaffen, nicht nur die Arbeit zu erleichtern, sondern eine besonders gute Arbeit in kürzester Zeit zu erledigen. Für einen gleichmäßigen linken Rand (4) außer dem Randsteller (8) die verstellbare Anlage (9) auf dem Papierauflageblech (10). Der rechte Rand (5) wird vom Randsteller (11) gesteuert. Der gleichmäßige untere Rand (7) wird von dem selbsttätigen Anzeiger (12) des Bogenendes am Blatthalter garantiert. Überschriften stets in der Mitte! (3) Diese Einteilung wird durch das Sonderskolensystem (13) der Ideal wesentlich erleichtert. Auch für das automatische Einrücken beim neuen Abschnitt (6) ist eine Sondereinrichtung vorgesehen. Der Randsteller (8) wird beim Wagenaufzug einfach hoch gedrückt! Der Setztabsulator der Ideal (14) rückt Datum (2), Vermerke (1) usw. automatisch ein und ist für Gesamt- und Einzellöschung eingestellt! Ideal ist eine Maschine, die mit Ihnen denkt und bringt Ihnen deshalb

*Ersparnis an Nervenkraft und Zeit.*

### Wagen, Walze und Typenhebel herausnehmbar.

Ideal ist von allen Seiten leicht zugänglich, deshalb leicht zu reinigen. Der Wagen ist mit einem Griff abnehmbar, Walze und Typenhebel sind herausnehmbar. Schmutz, der ärgste Feind jeder Maschine, zerstört ihre Teile und hemmt ihre Funktionen. Leichte Reinigungsmöglichkeit bedeutet also erhöhte Lebensdauer und die Erhaltung des wundervollen leichten Anschlags.

*Ersparnis an Kraft und Geld.*

### Geräuschloser Wagenrücklauf.

Weich wie auf Samt läuft der Wagen zurück. Kein Zahnradgeräusch ist hörbar. Beim Abnehmen und Einsetzen des Wagens hängt sich das Wagenzugseil automatisch aus und ein. Überhaupt sind alle Teile so genau ineinandergespaßt, daß jedes überflüssige Geräusch vermieden wird. Das ist eine wahre Wohltat und eine

*Ersparnis an Nervenkraft.*

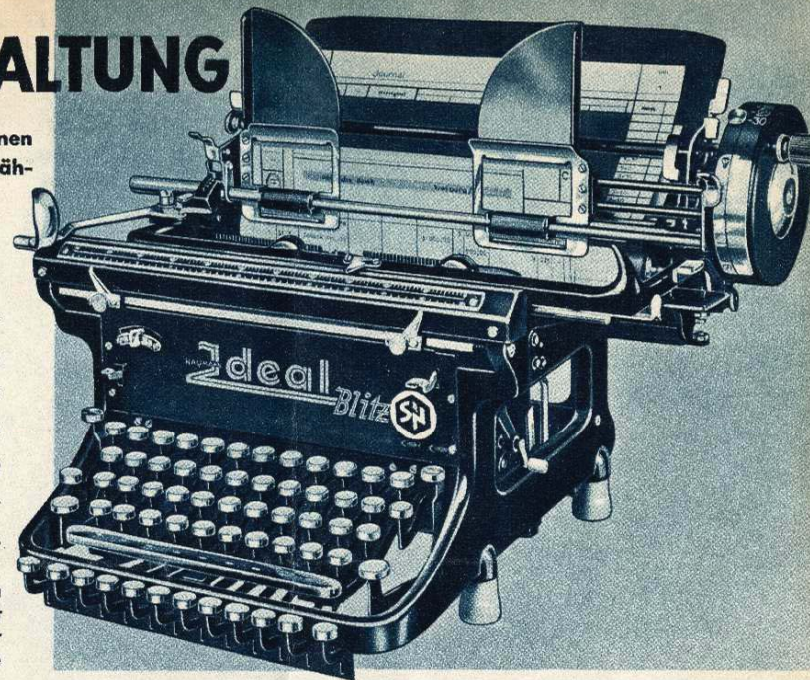
# BUCHHALTUNG

Automatisches Einspannen geschützten Trommelwählers ist.

1. Die Karte in die Kartenführung einwerfen, die Zeile (bei unserem Beispiel Zeile 14) auf dem Trommelwähler einstellen.

2. Griff nach vorn ziehen. Schon sitzt die Karte auf der richtigen Zeile schreibfertig fest. Kein Verrutschen, kein Ausrichten, kein Einspannen auf eine falsche Zeile, keine unregelmäßigen Zeilen mehr!

3. Ein Druck auf den Knopf — und die beschriftete Karte schnell automatisch nach oben, so daß man sie nur wegzunehmen hat.



Für Kontokorrentbuchhaltung, Lohnbuchhaltung, Betriebsbuchhaltung, Unkostenstatistik und Lagerbuchhaltung sind passende Formulare vorrätig.



Hat man sich beim Einstellen der Zahl versehen, ist eine Korrektur durch Druck auf den Knopf sofort möglich.



Um Spesen, Porti usw. auf die nächste Zeile anschließend buchen zu können, drückt man auf diesen Knopf. Die Karte rückt dann automatisch um eine Zeile weiter.



Die Blitz-Buchhaltungseinrichtung kann mit einem Handgriff abgenommen und die Maschine zur Korrespondenz verwendet werden.



# Die Rechnende

# NAUMANN **I**deal

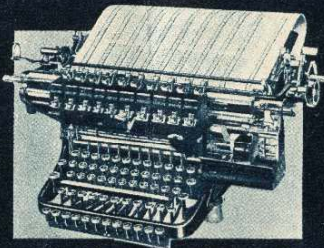
erledigt alle Arten vorkommender Buchungsarbeiten in fortschrittlicher und außerordentlich sparsamer Weise. Die Kontokarten sind klar und übersichtlich, da ausreichender Text geschrieben werden kann. Die Saldierung erfolgt nach jeder Buchung automatisch; deshalb ist Tag für Tag die Rohbilanz fertig, und jede Karte gibt über den Kontostand zu jedem Augenblick erschöpfende und zuverlässige Auskunft. Zahlreiche Kontrolleinrichtungen schließen Buchungsfehler aus.

Jede Rechnende Ideal kann mit elektrischem Wagenrücklauf und automatischer Zeilenschaltung geliefert werden.

Rechnungs-Nr.	Datum	Rechnungsart	Rechnungsgegenstand	Debit	Kredit	Salden
100	1.1.24	12	12	12		
101	2.1.24	12	12	12		
102	3.1.24	12	12	12		
103	4.1.24	12	12	12		
104	5.1.24	12	12	12		
105	6.1.24	12	12	12		
106	7.1.24	12	12	12		
107	8.1.24	12	12	12		
108	9.1.24	12	12	12		
109	10.1.24	12	12	12		
110	11.1.24	12	12	12		
111	12.1.24	12	12	12		
112	13.1.24	12	12	12		
113	14.1.24	12	12	12		
114	15.1.24	12	12	12		
115	16.1.24	12	12	12		
116	17.1.24	12	12	12		
117	18.1.24	12	12	12		
118	19.1.24	12	12	12		
119	20.1.24	12	12	12		
120	21.1.24	12	12	12		
121	22.1.24	12	12	12		
122	23.1.24	12	12	12		
123	24.1.24	12	12	12		
124	25.1.24	12	12	12		
125	26.1.24	12	12	12		
126	27.1.24	12	12	12		
127	28.1.24	12	12	12		
128	29.1.24	12	12	12		
129	30.1.24	12	12	12		
130	31.1.24	12	12	12		



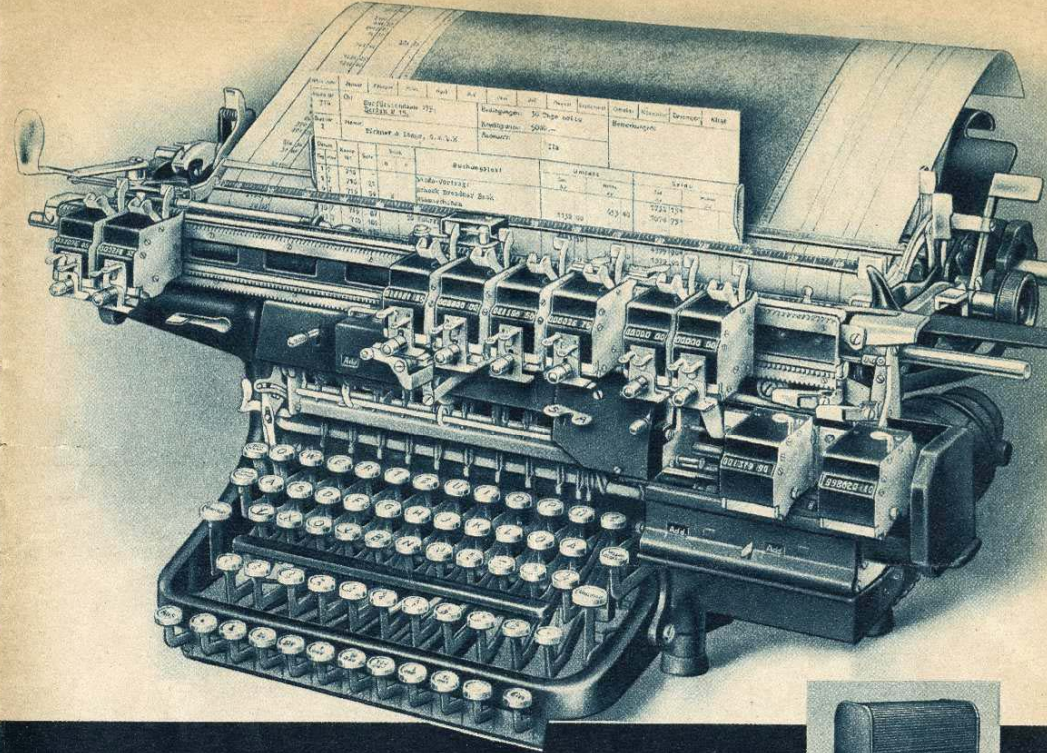
Modell A mit Längsantriebswerk, **senkrechte Addition und Subtraktion** für Fakturen, Listen oder Aufstellungen, Zwei-Kolonnen-Kontokorrent.



Modell C mit Querantriebswerk, **senkrechte und waagerechte Addition und Subtraktion**, für Lohnabrechnungen, Bank-, Wechsel- und Effekten-Buchhaltung, Rechnungsposten, Krankenkassen-Abrechnungen.



Modell D mit Doppel-Saldierwerk für automatische **Soll- u. Haben-Salden**, für Kontokorrent- u. Finanzbuchhaltung mit Saldierung jeder Buchungszeile, Krankenkassen-Buchhaltung.



Modell F mit dreifach gesteuertem Querantrieb, **senkrechte und waagerechte Addition und Subtraktion** mit verschiedenster Steuerung, deshalb universales Anwendungsgebiet. Kontokorrent- und Finanzbuchhaltung mit Saldierungs- und Umsatzkonten, Lohnbuchhaltung (Summe der Abzüge wird festgehalten), Gas-, Elektrizitäts- und Wasserabrechnungen (Summe des Verbrauches wird in Mengen- und Markbeträgen festgehalten), Lagerbuchhaltung, Scheck-, Wechsel-, Devisen- und Effekten-Abrechnungen.



Jede Rechnende Ideal ist mit Dezimal-Setztaborator, Wagenbremse, Kolonnenwählertaste und Vorsteckeinrichtung ausgerüstet. Alle Maschinen mit Querantriebswerk (Modell C, D und F) sind außerdem mit der „Klartaste“ versehen. Diese wertvolle Kontrolleinrichtung verhindert automatisch jeden (auch unbeabsichtigten) Saldierfehler.



Stabiler Arbeitstisch für die Rechnende Ideal-Maschine, erschütterungsfreies Arbeiten.



# Das Problem der deutschen Schrift ist gelöst!

*ihön*

alt iii nnn mmm *ihön*  
 neu iii nnn mmm *ihön*

alt Himmlische Mächte  
 neu Himmlische Mächte

alt Stemm Eisen *ihön*  
 neu Stemm Eisen *ihön*

*klou*

alt Anmut  
 neu Anmut oder Anmut

neu A R W E D W A G  
 alt A R W E D W A G

neu Wachstube Wachstube

Gab es überhaupt ein Problem der deutschen Schreibmaschinen-Schrift? Ganz gewiß: Bitte, sehen Sie sich einmal die ungleichmäßigen Abstände der bisher bekannten Frakturschrift an:

## Schreibmaschinen mit deutscher Schrift

Der Grund hierfür lag darin, daß jedem Buchstaben — ob er breit wie M, W oder schmal wie i und l war — der gleiche Raum zubemessen wurde. Die Schrift war holprig und deshalb schwer lesbar. Durch Erfindung der **selbsttätigen Dreifachschaltung** war es möglich, eine Maschine zu bauen, die jedem Buchstaben denjenigen Raum zuweist, den er tatsächlich braucht. Hierdurch entstand das nachfolgende ausgeglichene und sehr schöne Schriftbild: So gut und leicht lesbar wie Buchdruck!

Kulmbacher - Schwabacher Schrift vereinigt hohe Schreibschnelligkeit mit einem außerordentlich schönen Schriftbild. Die einzelnen Buchstaben sind würdig und kraftvoll gestaltet, sie lehnen sich völlig den Buchdrucktypen an, und ihr Gesamteindruck ist einheitlicher und klarer als der bisheriger deutscher Schreibmaschinenschriften.

# Schriftproben Tastaturen

Ideal kann selbstverständlich für alle Sprachen der Welt und mit den verschiedensten Tastaturen geliefert werden. Verlangen Sie, bitte, unser Schriftproben-oder Tastaturenverzeichnis. Hier einige der gebräuchlichen Schriftarten:

Perlschrift ist zierlich und platzsparend. (103)

Im allgemeinen wird "Picaschrift" gewählt. (89)

Weite - Pica - große Übersichtlichkeit. (79)

Kursivschrift mit fließendem Duktus. (89)

Groß-Kursiv - deutlich, übersichtlich. (79)

Roman-Schrift für Manuskripte, Berichte. (79)

Gedrängte Roman - steil und platzsparend. (89)

Consular von handschriftlicher Eigenart. (89)

Plakat - für Frachtbriefe usw. (79)

Corso-Schrift ist sehr elegant. (89)

Diamant - die beliebte Raumsparnschrift für Post-, Karteikarten. (127)

Kleine Block ist ebenfalls weit verbreitet. (127)

Noch enger läuft diese Kleine Blockschrift. (152)

Frakturschrift mit Ligaturen ß ff ch ck þ (89)

Groß-Fraktur betont deutsche Eigenart. (79)

Augsburger Meisterschrift, Ausführung A (103)

Augsburger Meisterschrift, Ausführung B (89)

Die Ziffer gibt die Anzahl der Anschläge je Zeile bei Größe 1 an.

Die Gebräuchlichste  
 Din A mit & 657:



Von Behörden bevorzugt  
 Din A 601:



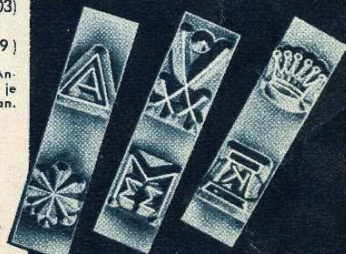
Für Frakturschrift und Augsburger  
 Meisterschrift  
 Din B mit & 670:



Von Behörden bevorzugt  
 Din B 608:



Für Kulmbacher-Swabacher-Schrift, mit automatischer Dreifachschaltung  
 Din B mit & 669:



Ihre Schutzmarke erscheint in Ihrer Korrespondenz und in Ihren Werbebriefen!

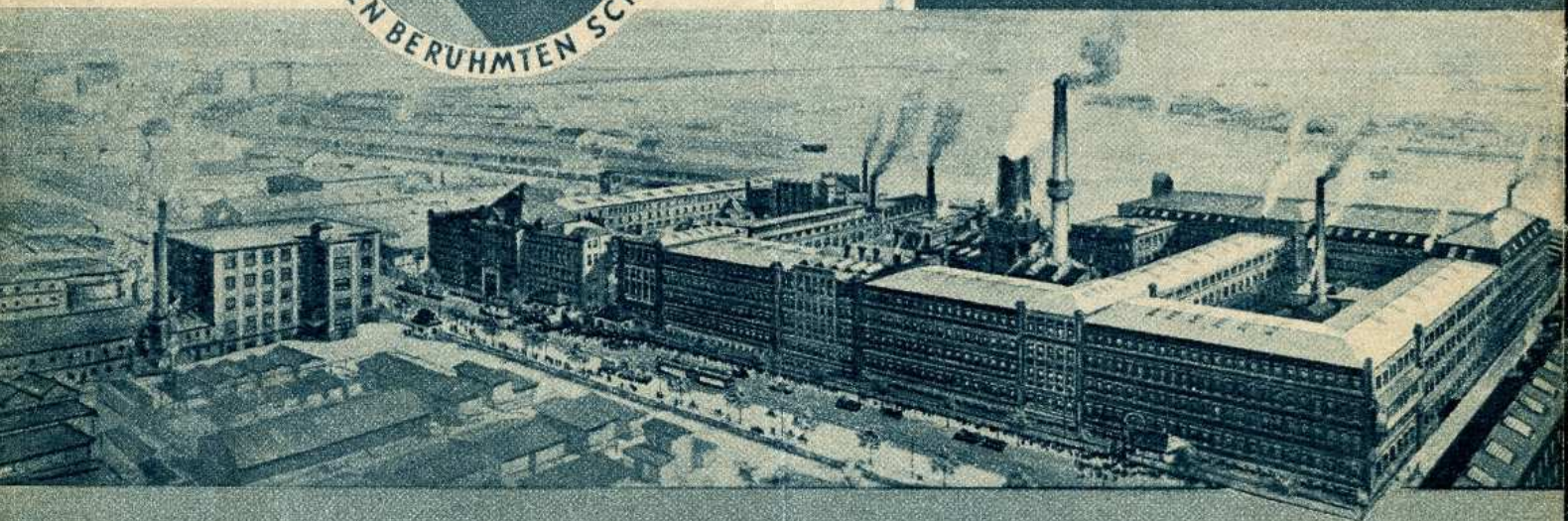
Dies ist sehr leicht möglich, denn die Typen der Ideal werden in eigenen Werkstätten hergestellt. Spezialtypen sind deshalb schnellstens lieferbar.



die erste Schreibmaschine mit „selbsttätiger Dreifachschaltung“ und Kulmbacher-Swabacher Schrift!

Verlangen Sie bitte Sondertypen-Verzeichnis!





Die A.-G. vorm. Seidel & Naumann, Dresden, wurde im Jahre 1868 gegründet und beschäftigt heute etwa 4000 Gefolgschaftsmitglieder

ACHTZIGER & RAUH  
SELB IN BAYERN.